

# ETOILE CINEMA SAULIEU

## ASSEMBLEE GENERALE

Mercredi 22 mars 2017

### L'association

Le cinéma de Saulieu est géré par l'association ACTES (Association Cinéma Théâtre et Expression Sédelocienne) qui permet de faire vivre ce lieu, grâce au travail et à la présence de tous ses membres : 45 bénévoles et 1 salariée projectionniste.

Les bénévoles se battent depuis des années pour que le cinéma soit un lieu culturel vivant et ouvert à tous les échanges, tout en gardant un esprit convivial.

Nous avons toujours besoin de bénévoles pour assurer le bon fonctionnement du cinéma, d'autant plus que la programmation s'étoffe et propose plus de films et de séances. Si vous souhaitez vous impliquer, n'hésitez pas ! Contactez dès à présent le cinéma [etoilesaulieu@gmail.com](mailto:etoilesaulieu@gmail.com).

Le bureau regroupe 8 bénévoles : Benoit Wilhelem (président), Olivier Thiébaud et Jérôme Vigié (vice-présidents), Eric Paquet (trésorier), Solange Paquet (trésorière adjointe), Evelyne Badts (secrétaire), Pierre Straumann et Philippe Gravalon (membres)

### Au cours de l'année 2016

**230 films** ont été diffusés

dont 85 avec le label Art et Essai (36 %) représentant 3308 entrées (22,7 %)

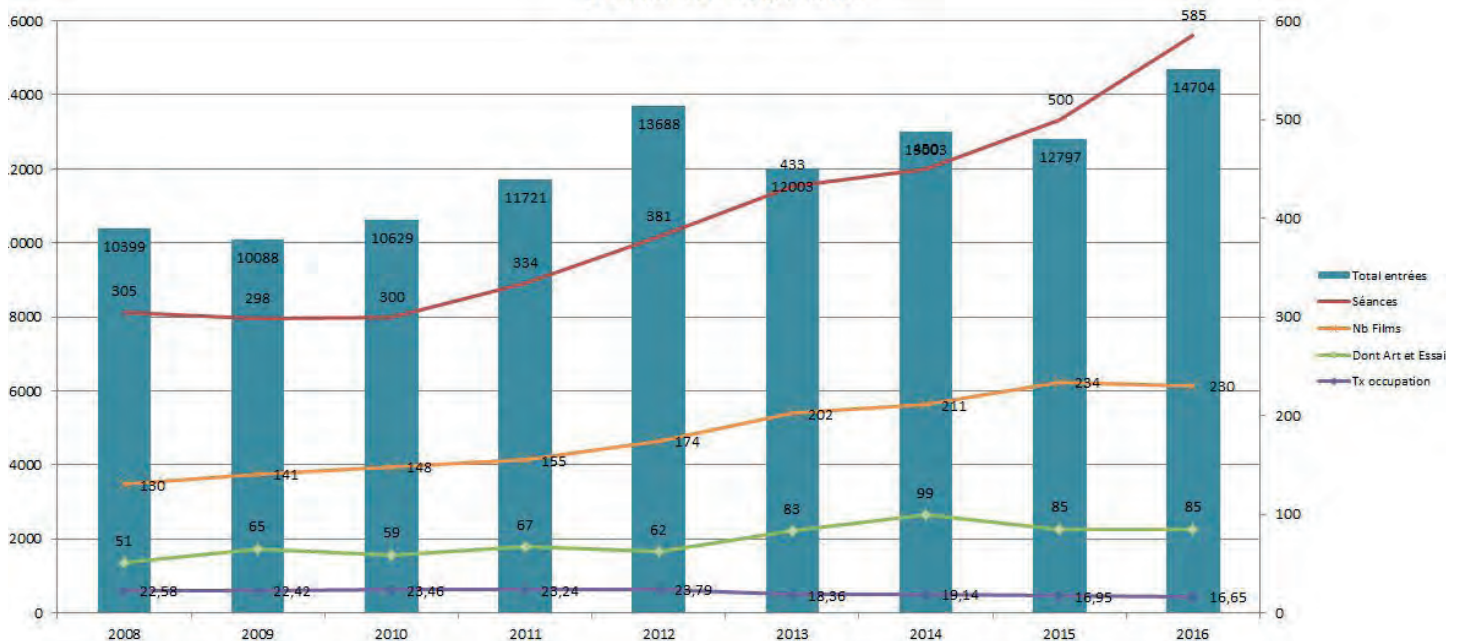
dont 38 en VO (16,3 %) représentant 808 entrées (5,5 %)

**585 séances** ont été proposées réunissant ainsi

**14 704 spectateurs** ... (soit + 1907 par rapport à 2015)

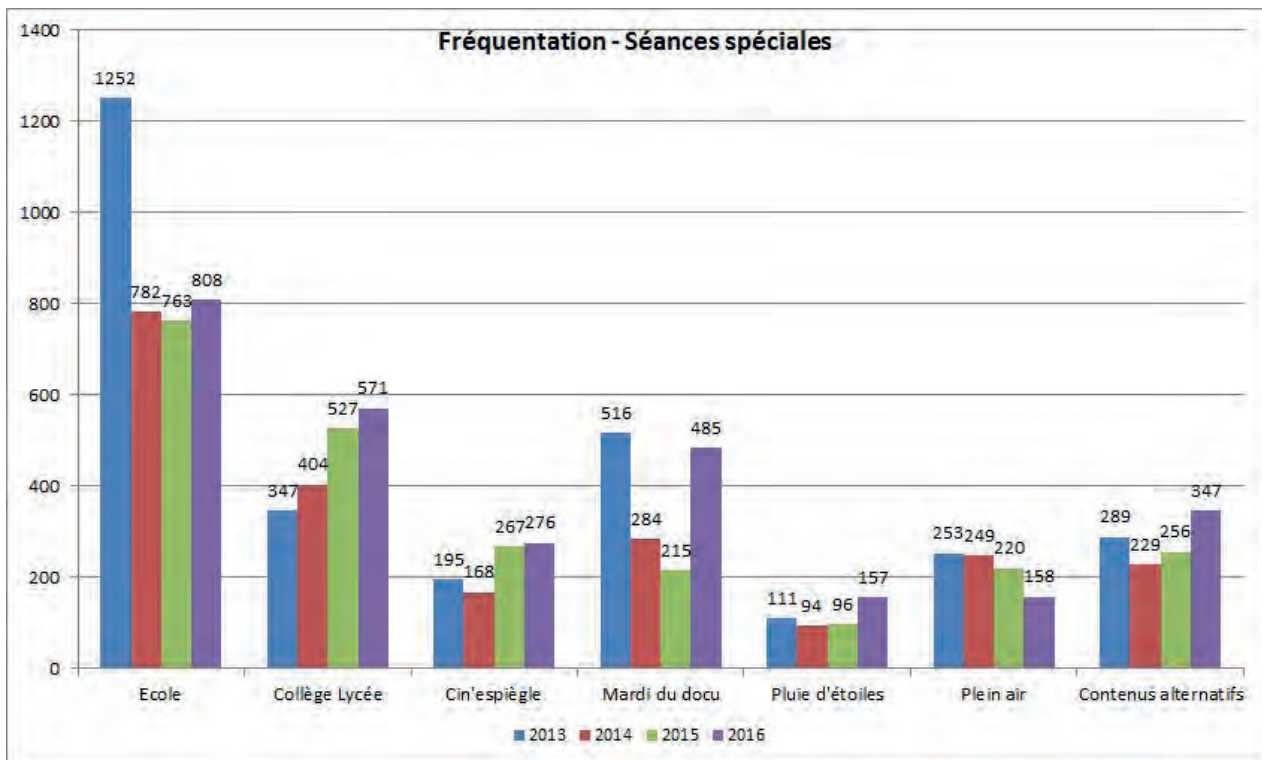
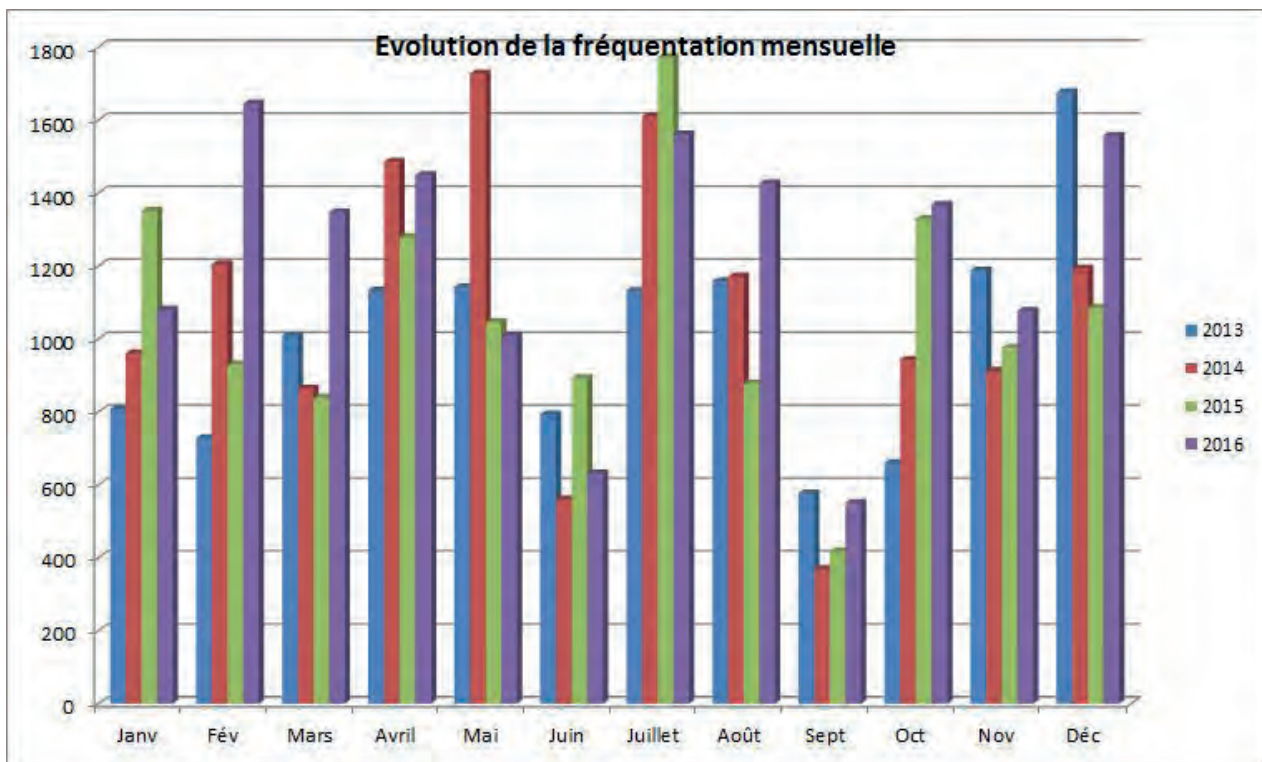
Séances de 14h30 (jeudi et lundi) : 1037 entrées (7,1 % du total), dont 45,4% des entrées sur des films d'animation.

Evolution de la fréquentation



**25,1 spectateurs en moyenne par séance**, soit un **taux d'occupation de 16,65%** (14,2 % en France, 12,3 % en Bourgogne Franche-Comté).

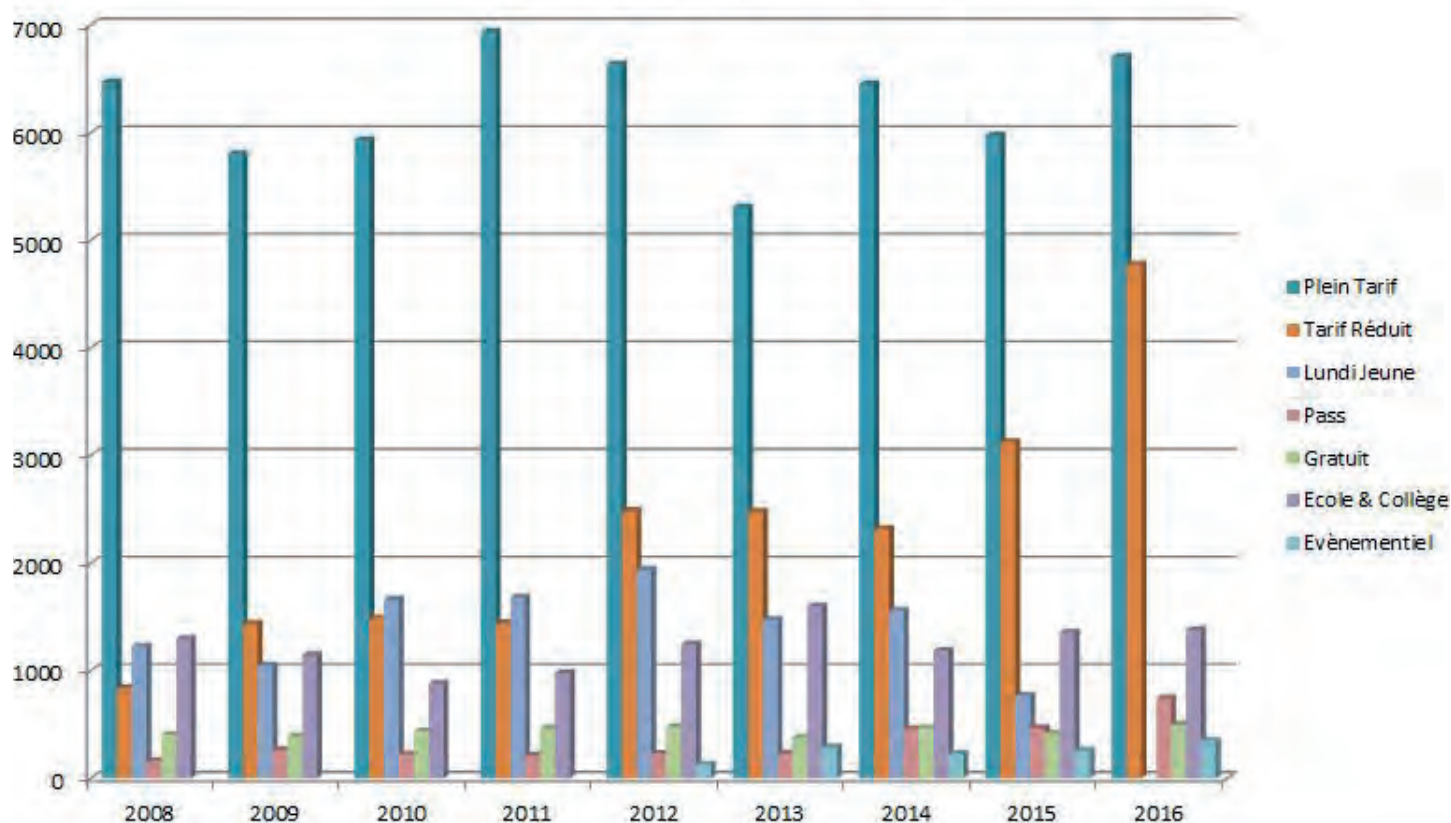
Films diffusés en moyenne **3,2 semaines après la sortie nationale** (stable depuis le passage au numérique en 2012).



## Classement général

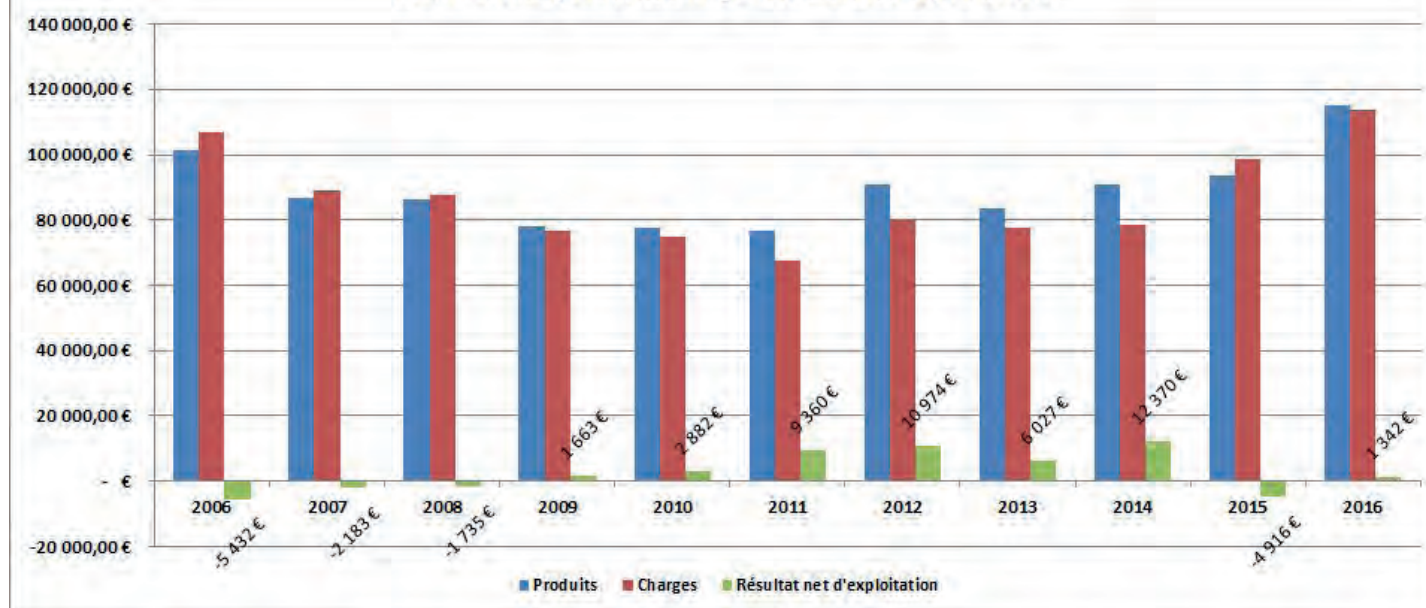
L'âge de glace les lois de l'univers	524
Camping 3	414
Les Tuches 2	355
Star Wars le réveil de la force	315
Radin !	299
Médecin de campagne	261
Comme des bêtes	249
Ernest et Célestine	243
Le monde de Dory	233
Zootopie	217

### Ventilation des différents tarifs



Prix moyen à 4,79 € (moyenne nationale à 6,48 €)

### Evolution des produits, charges et résultat d'exploitations





# BILAN FINANCIER 2016

	2016	2015
<b>VENTES MARCHANDISES</b>		
Boissons	453,18	113,64
Confiserie	2 257,97	2 209,63
Affiches	438,33	256,25
Buvette Ciné plein air	253,64	232,96
<b>S/TOTAL</b>	<b>3 403,12</b>	<b>2 812,48</b>
<b>SERVICES</b>		
Entrées cinéma	69 926,33	55 908,56
Publicité	2 923,24	3 146,02
Cotisations	470,00	380,00
Location salle	—	—
Recettes Festival 3*	—	1 435,31
<b>S/TOTAL</b>	<b>73 319,57</b>	<b>60 869,89</b>
<b>SUBVENTIONS</b>		
Canal+	—	328,28
Orange	108,88	—
CNC	6 000,00	6 000,00
Conseil Général	—	376,00
Conseil régional	—	990,00
Communauté Communes	4 000,00	1 000,00
Contribut. Numériques	—	—
Aide contrat aidé	8 045,40	7 751,18
Transfert charges exploit.	2 479,68	- 54,71
<b>S/TOTAL</b>	<b>20 633,96</b>	<b>16 390,75</b>
<b>PRODUITS FINANCIERS</b>		
Intérêts	136,23	155,27
<b>S/TOTAL</b>	<b>136,23</b>	<b>155,27</b>
<b>PRODUITS EXCEPTIONNELS</b>		
Prod. divers de gestion	3 280,22	892,23
Subventions investissem.	14 132,76	12 461,78
<b>S/TOTAL</b>	<b>17 412,98</b>	<b>13 354,01</b>
<b>TOTAL PRODUITS</b>	<b>114 905,86</b>	<b>93 582,40</b>
<b>Résultat DEFICIT</b>		<b>4 875,65</b>
<b>TOTAL GENERAL</b>	<b>114 905,86</b>	<b>98 458,05</b>

## Résultat d'exploitation

**Bénéfice de 1 342,07€**

Le temps consacré par l'ensemble des bénévoles au fonctionnement du cinéma représente **3 équivalents temps plein (ETP) en 2016**, dont 3 500 heures consacrées aux permanences lors des séances, **soit un équivalent valorisé de 57 852 €.**

	2016	2015
<b>ACHATS MARCHANDISES</b>		
Boissons	184,47	548,37
Confiserie	1 200,15	1 446,67
Variation Stock	227,00	- 227,00
<b>S/TOTAL</b>	<b>1 611,62</b>	<b>1 768,04</b>
<b>CHARGES EXTERNES</b>		
Eau	78,23	74,83
EDF	1 791,22	2 278,24
Fournitures bureau	408,73	617,81
Billetterie	885,03	—
Petit équipement	267,02	46,41
Rétrocession entrées	—	310,40
Entretien cinéma	3 120,27	2 803,81
Locations films	30 752,28	24 794,01
Entretien matériel	6 519,15	4 034,40
Charges Festival 3*/Cadeaux	40,00	4 091,42
Primes assurances	2 482,34	2 409,16
Abonnement	288,94	288,94
Honoraires	1 855,00	1 853,00
Pub - Programmes	3 341,80	2 969,00
Affiches	923,25	1 601,16
Port Films	1 984,40	1 805,11
Frais réception/Déplacem	621,23	546,68
Frais téléphone	528,00	528,00
Frais postaux	196,80	207,77
Services bancaires	105,00	70,00
Cotisations	593,23	798,38
Frais divers gestion	3,34	45,00
<b>S/TOTAL</b>	<b>56 785,26</b>	<b>52 173,53</b>
<b>IMPOTS ET TAXES</b>		
Sacem	1 153,94	763,53
TSA	7 563,79	6 308,16
Formation continue	124,18	110,57
Autres taxes (OM)	107,00	106,00
Impôt sur bénéfices	—	—
<b>S/TOTAL</b>	<b>8 948,91</b>	<b>7 288,26</b>
<b>FRAIS DE PERSONNEL</b>		
Salaires	22 717,43	20 566,64
Charges sociales	3 496,72	2 838,51
<b>S/TOTAL</b>	<b>26 214,15</b>	<b>23 405,15</b>
<b>AUTRES CHARGES</b>		
Charges div. Gestion	3,78	7,03
<b>CHARGES FINANCIERES</b>		
Intérêts (Emprunt, agios)	421,67	146,27
Pénalités	—	32,89
<b>S/TOTAL</b>	<b>421,67</b>	<b>179,16</b>
<b>DOTATIONS aux amort.</b>		
Sur immobilisations	16 162,70	13 636,88
<b>S/TOTAL</b>	<b>16 162,70</b>	
<b>CHARGES EXCEPTION.</b>		
	3 415,70	—
<b>S/TOTAL</b>	<b>3 415,70</b>	
<b>TOTAL DES CHARGES</b>	<b>113 563,79</b>	<b>98 458,05</b>
<b>Résultat BENEFICE</b>	<b>1 342,07 €</b>	
<b>TOTAL GENERAL</b>	<b>114 905,86 €</b>	<b>98 458,05 €</b>